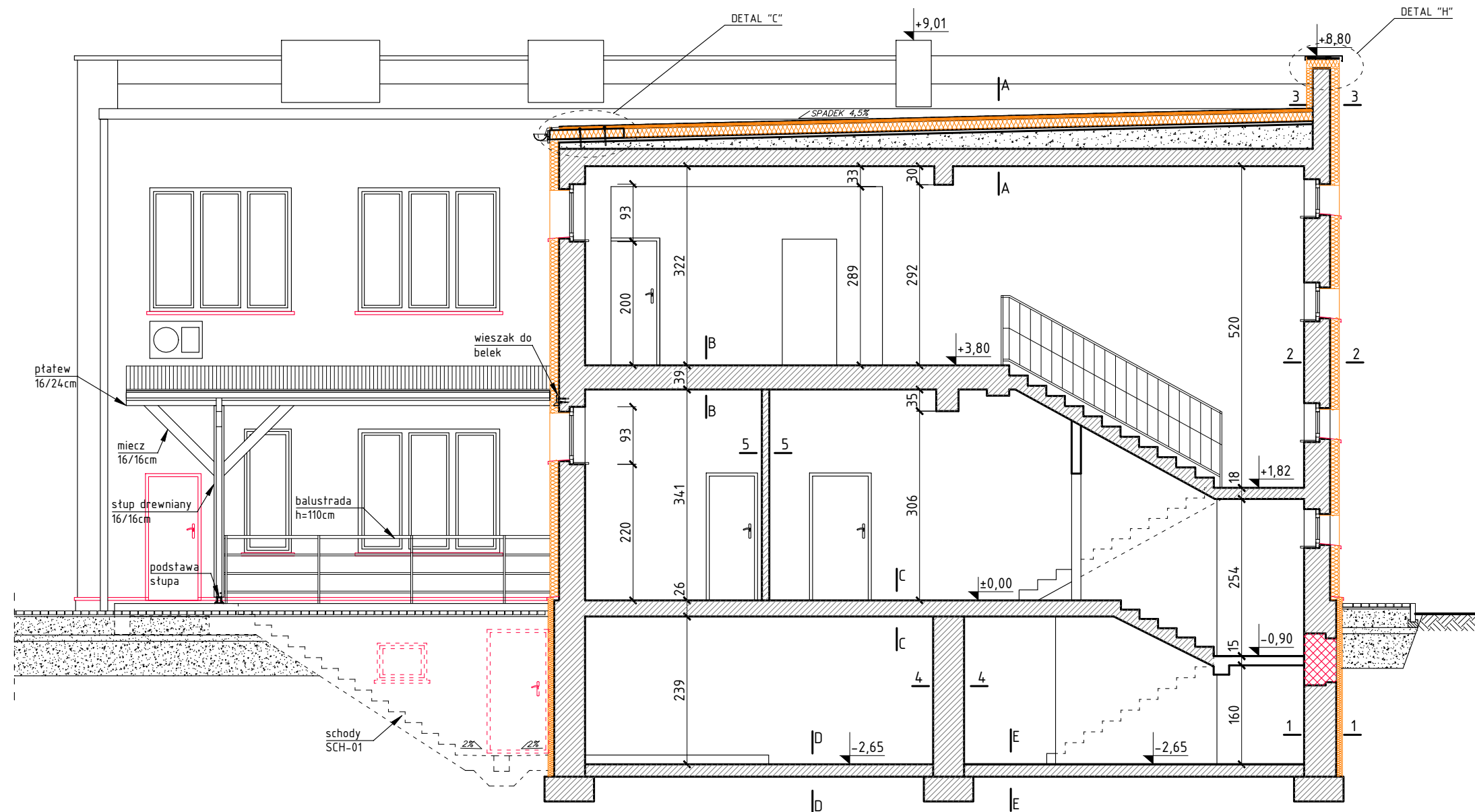


PRZEKRÓJ A-A



- LEGENDA:
- ściany istniejące
 - ocieplenie ściany styropianem gr. 15 cm ($\lambda=0.033 \text{ W/(m}^2\text{K)}$)
 - ocieplenie ościeży styropianem gr. 2 cm ($\lambda=0.033 \text{ W/(m}^2\text{K)}$)
 - wymiana parapetów na systemowe aluminiowe
 - wymiana stolarki okiennej/drzwiowej
 - zamurowania

A-A

- membrana PCV
- wełna mineralna 20cm ($\lambda=0.039 \text{ W/(mK)}$)
- papa termozgrzewalna
- strop betonowy - płyty korytkowe 10cm
- termoizolacja - żużel 10-40cm
- strop żelbetowy 28cm
- tynk cem.-wap. 2cm

B-B

- gres na kleju / wykładzina PCV 2cm
- strop żelbetowy 35cm
- tynk cem.-wap. 2cm

C-C

- gres na kleju / wykładzina PCV 2cm
- strop żelbetowy 22cm
- tynk cem.-wap. 2cm

D-D

- posadzka betonowa na gruncie 15cm

E-E

- wykładzina PCV
- posadzka betonowa na gruncie 15cm

F-F

- płyty betonowe - trelinka
- podbudowa z kruszywa

1-1

- tynk cem.-wap. 2cm
- ściana z cegły pełnej gr. 48cm
- tynk cem.-wap. 2cm
- styrodur 10cm ($\lambda=0.031 \text{ W/(mK)}$)
- warstwa zbrojona min. 4mm + tynk mozaikowy

2-2

- tynk cyklinowany cem.-wap. 3cm
- ściana z cegły pełnej gr. 38cm
- tynk cem.-wap. 1cm
- styropian 15cm ($\lambda=0.031 \text{ W/(mK)}$)
- warstwa zbrojona min. 4mm + tynk mineralny

3-3

- folia PCV
- wełna mineralna 10cm ($\lambda=0.039 \text{ W/(mK)}$)
- tynk cem.-wap. 1cm
- ściana z cegły pełnej gr. 25cm
- tynk cyklinowany cem.-wap. 3cm
- styropian 15cm ($\lambda=0.031 \text{ W/(mK)}$)
- warstwa zbrojona min. 4mm + tynk mineralny

4-4

- tynk cem.-wap. 2cm
- ściana z cegły pełnej gr. 38cm
- tynk cem.-wap. 2cm

5-5

- ściana z płyt GK 12cm

6-6

- tynk cem.-wap. 2cm
- ściana z cegły pełnej gr. 56cm
- tynk cem.-wap. 2cm
- styrodur 10cm ($\lambda=0.031 \text{ W/(mK)}$)
- warstwa zbrojona min. 4mm + tynk mozaikowy

7-7

- tynk cem.-wap. 3cm
- ściana z cegły pełnej gr. 52cm
- tynk cem.-wap. 2cm
- styropian 15cm ($\lambda=0.031 \text{ W/(mK)}$)
- warstwa zbrojona min. 4mm + tynk mineralny

8-8

- tynk cem.-wap. 3cm
- ściana z cegły pełnej gr. 47cm
- tynk cem.-wap. 2cm
- styropian 15cm ($\lambda=0.031 \text{ W/(mK)}$)
- warstwa zbrojona min. 4mm + tynk mineralny

Inwestor: GMINA KRZANOWICE 47-470 Krzanowice ul. Morawska 5	
Temat i adres inwestycji: Przebudowa wraz z termomodernizacją oraz wymianą źródła ciepła na gazowe pompy ciepła z podziemnym zbiornikiem na gaz LPG o poj. 4,85m³ budynku ZSP w Borucinie 47-470 Borucin, ul. Bończyka 13, działka nr 108	
Pracownia Usług Budowlanych i Projektowych mgr inż. Andrzej Kuc 47-470 Bojanów ul. Wiejska 12 tel. 32 410-82-13, 606 891 603	
PROJEKTOWAŁ: Architektura: mgr inż. arch. Magdalena Szczyrba nr upr. 478/01	
Konstrukcja: mgr inż. Andrzej Kuc nr upr. 422/01	
SPRAWDZIŁ: Architektura: mgr inż. arch. Barbara Fudali nr upr. 650/82Kt	
Konstrukcja: mgr inż. Aleksander Giera nr upr. SLK/2815/P00K/09	
Treść rysunku: PRZEKRÓJ A-A - PROJEKT	
Branża i nr rysunku: AB-05	Skala: 1:100
Data opracowania VII 2023	Nr strony: 54